

Tarvitaan viisivaiheinen käsittely  
jotta autosi saa tehokkaan  
suojan maalipinnalle....



**DITEC**

-ammattilaisten tekemä maalipinnan syväkäsittely

Ammatillinen Ditec-käsittelijä käyttää vähintään työpäivän antaakseen autollesi tehokkaan ja pitkävaikutteisen suojan maalipinnalle...

...mutta vastapainoksi hän antaa 6 vuoden takuun uudemmille autoille...

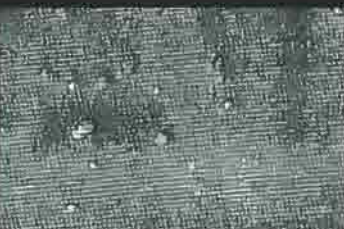
Kun viimeinen maalikerros on ruiskutettu saa maali kuivua ja kovettua.

Maali sisältää mm. haihtuvaa liuotinta joka haihtuessaan tunkeutuu maalin läpi ja jättää mikroskooppisia syviä huokosia.

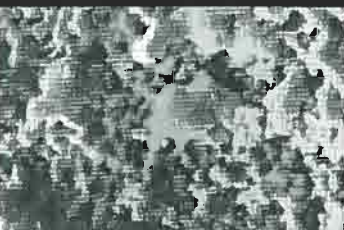
Tarvitaan voimakkaasti suurentava mikroskooppi jotta tämä voidaan havaita, mutta sillä hetkellä kun auto ajetaan ulos normaaliin ilmaan alkaa maalipinnan murtuminen syvistä huokosista.

Maalipinta on alttiina auringonvalolle, lialle, teollisuuden päästöille, kosteudelle ja muille tekijöille jotka kiinnittyvät mikroskooppisiin huokosiin. Maalipinnan murtuminen on alkanut sekä sisältä että ulkoa.

Jos tilanteen annetaan jatkuva kertovat allaolevat kuvat miltä maalipinta näyttää vuoden ja kahden vuoden päästä.



Yhden vuoden kuluttua ( 10.000 kertainen suurennos )



Kahden vuoden kuluttua ( 10.000 kertainen suurennos )



### Älä tee-se-itse...

Markkinoilla on laaja valikoima kiillotus- ja maalipinnan hoitoaineita tee-se-itse- miehille. Haluamme tuoda esille sen tosiseikan, että mikään näistä tuotteista ei ratkaise ongelmaa.

Pahimmassa tapauksessa tuote sulkee huokosiin ne pienet hiukkaset jotka ovat tunkeutuneet sinne ja tilanne pahenee. Samalla huokoset täytetään kiillotusaineella ja vahalla jonka kestoikä on todella lyhyt.

### Anna ammattilaisten tehdä Ditec...

Koska jokaisen uuden ja juurimaalatun auton maalipinnassa on huokosia tulisi niissä olla myös DITEC-käsittely. Mutta käsittely aiheuttaa kustannuksia joita autonvalmistajat eivät halua ottaa.

Uuden auton omistajalla on mahdollisuus säilyttää autonsa maalipinta alkuperäisessä sävyssä ja kiillossa ja saada myös kuuden vuoden ( 6 ) takuusysteemi pinnalle.

Ditec on ainoa todellinen maalipinnan syväkäsittely. Ja Ditec:iä tekevät ainoastaan erikoiskoulutetut ammattimiehet. Ilman että kerromme kaikki yksityiskohdat kuinka Ditec tehdään voimme sanoa, että Ditec: in tekeminen autoosi vie kokonaisen työpäivän. Autoosi maalipinta käsitellään viisi kertaa ja viidellä eri kemikaalilla.

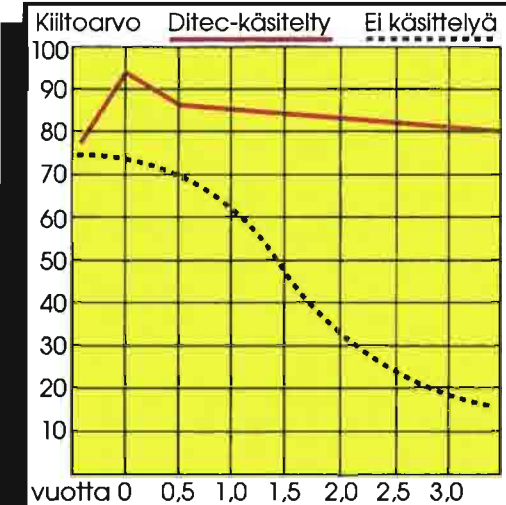
Ensin syväpuhdistamme mikroskooppisen pienet huokoset kokonaan kaikista pöly- ja likapartikkeleista. Tämän jälkeen puhtaat huokoset täytetään muovimateriaalilla. Tämä tekee maalista huokosisuuden sijaan massiivista-kiveniskun kesto paranee jopa 75 %. Tämän jälkeen kiillotetaan maalipinta useita eri kertoja eri aineilla ja lopuksi levitetään pinnalle vahva muovikalvo, jota kutsutaan "topcoat":iksi.

Nyt auton maalipinta on suojattu ja se kestää pitempään, on helpompi pitää puhtana ja säilyttää oikean sävyn. Ominaisuus jota automaalarit arvostavat. Myös muut pintavauriot kuten kiveniskut, ruostealut ja naarmut pysyvät pois pitempään Ditec käsitellyistä autoista.

Ditec-liikkeet ovat todella "kiillon mestareita". Sen kertoo viereinen kuva. Käsittelemätön auto menettää kiiltonsä 80 % kiiltoarvosta 20 %:iin 3 vuoden aikana. Ditec:illä kiiltoarvo nousee heti ja laskee uuden auton kiiltoarvon tasolle kolmessa vuodessa.

Kukaan ei pysty parempaan !!

**DITEC** 6 VUODEN  
SYSTEEMITAKUU



Jos autosi on alle 12 kuukauden ikäinen, tarjoamme 6 vuoden takuusysteemin. Takamme, että autosi kiilto ei laske koko takuukauden sen kiiltoarvon alapuolelle joka siinä oli ennen ammattilaisten tekemää Ditec-käsittelyä.

Ohjelmaan kuuluu "topcoat" uusinta 1.5, 3 ja 4.5 vuoden kuluttua käsittelystä. Silloin autosi on -takuulla- yhtä kiiltävä kuin uutena 6 vuotta Ditec-käsittelyn jälkeen.

### Mitä tehdään vanhemmille autoille...

Jos olet odottanut enemmän kuin 12 kuukautta, tai ostanut käytetyn auton, emme voi antaa 6 vuoden takuuta.

Voimme kuitenkin hidastaa maalipinnan huononemista, lisätä kiiltoa ja helpottaa pesua. Ja annamme tietenkin käsittelystä todisteen yhden vuoden reklamatiooikeudella.

### Voit näyttää muille että autosi on DITEC-käsitelty...

Jos autosi käsitellään ajoissa ja saat siihen 6 vuoden systeemitakuun, liimaamme autosi takaosaan pienen, tyylikkään Ditec-emalimerkin merkiksi siitä, että autosi on käsitelty tehokkaalla maalipinnan syväkäsittelyllä.